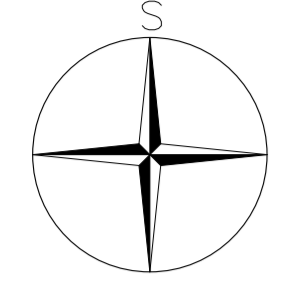


HLAVNÍ VÝKRES

1 : 5 000



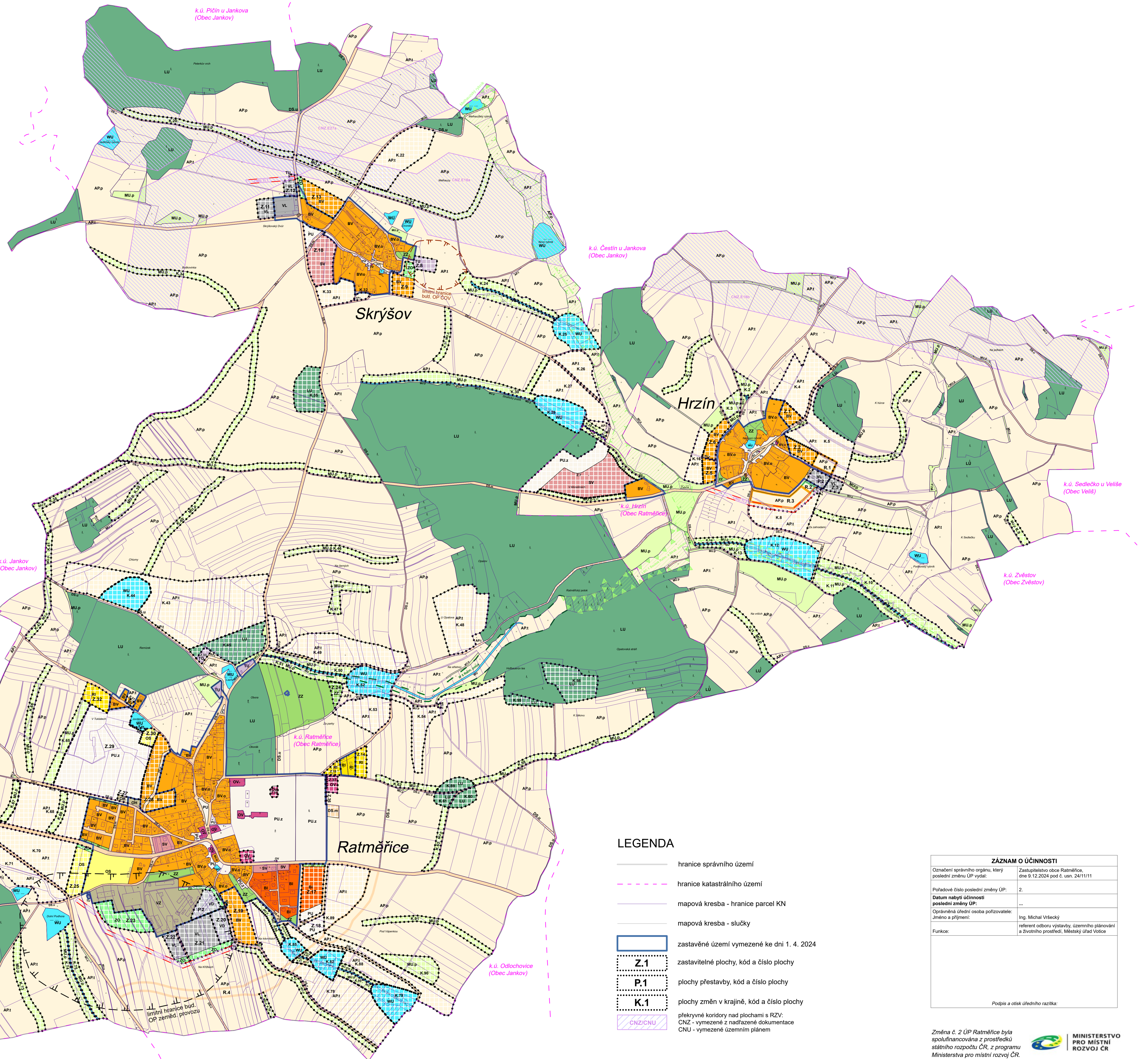
ÚPLNÉ ZNĚNÍ ÚZEMNÍHO PLÁNU RATMĚŘICE po vydání Změny č. 2

Plochy s rozdílným způsobem využití

stav	návrh	územní rezerva	
BV	BV	R.x	Bydlení venkovské
BV.o			Bydlení venkovské - s ochranným režimem
BI	BI		Bydlení individuální
RI	RI		Rekreace individuální
OV			Občanské vybavení veřejné
OS	OS		Občanské vybavení - sport
OH	OH		Občanské vybavení - hřištiny
PU	PU		Veřejná prostranství všeobecná
PU.z	PU.z		Veřejná prostranství všeobecná - veřejná zeleň
ZZ	ZZ		Zeleň - zahrady a sady
	ZO	R.x	Zeleň ochranná a izolační
SV	SV		Smišené obytné venkovské
DS		R.x	Doprava silniční
DS.m	DS.m		Doprava silniční - místní komunikace
DS.u	DS.u		Doprava silniční - účelové komunikace
TU	TU		Technická infrastruktura všeobecná
	TO		Nakládání s odpady
VL	VL		Výroba lehká
	VD		Výroba drobná a služby
VZ			Výroba zemědělská a lesnická

Plochy neurbanizované (příroda)

stav	návrh	
WU	WU	Vodní a vodohospodářské všeobecné
AP.p		Pole a trvalé travní porosty - pole
AP.t	AP.t	Pole a trvalé travní porosty - trvalé travní porosty
LU	LU	Lesní všeobecné
MU.p	MU.p	Smišené nezastavěného území všeobecné - přírodní priority

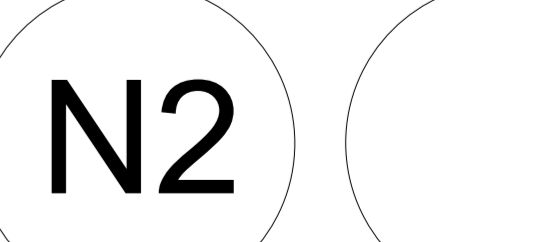


LEGENDA

- hranice správního území
 - - - hranice katastrálního území
 - mapová kresba - hranice parcel KN
 - mapová kresba - slučky
 - Z.1** zastavěné území vymezené ke dni 1. 4. 2024
 - P.1** zastavitelné plochy, kód a číslo plochy
 - K.1** plochy přestavby, kód a číslo plochy
 - K.1** plochy změn v krajině, kód a číslo plochy
 - CNZ/CNÚ** překýpné koridory nad plochami s RZV: CNZ - vymezené z nadřazené dokumentace CNÚ - vymezené územním plánem
- Navržená limitní ochranná pásma**
- - - limitní hranice budoucího ochranného pásma čistírny odpadních vod
 - - - limitní hranice budoucího ochranného pásma zemědělského provozu
 - - - ochranné pásmo vedení VN 22 kV - návrh
- Územní systém ekologické stability**
- - - interakční prvek
 - - - lokální biokoridor
 - - - lokální biocentrum

ZÁZNAM O ÚČINNOSTI	
Označení územního orgánu, který poslední změnu ÚP vydal:	Zastupitelstvo obce Ratměřice, dne 9.12.2024 pod č. usn. 24/11/11
Podpisové číslo poslední změny ÚP:	2.
Datum nabytí účinnosti poslední změny ÚP:	...
Oprávněná úřední osoba potvzobavatel: územní a přípravní:	Ing. Michal Věšský
Funkce:	referent odboru výstavby, územního plánování a životního prostředí, Městský úřad Volče

Změna č. 2 ÚP Ratměřice byla spolufinancována z prostředků státního rozpočtu ČR, z programu Ministerstva pro místní rozvoj ČR.



PARE	
HLAVNÍ VÝKRES	ÚPLNÉ ZNĚNÍ ÚP RATMĚŘICE PO VYDÁNÍ ZMĚNY Č. 2
Připraveno:	MÚJ Volče, odbor územního plánování a ZP
Schválil územní orgán:	Zastupitelstvo obce Ratměřice
Zpracovatel:	Abel M.A.A.T., s.r.o., IČO: 281 45 968
Zodpovědný projektant:	Ing. arch. Martin Jirovský, Ph.D., MBA, DIS., ČKA 03 311
Datum: leden 2025	Fáze: Úplné znění po vydání Zm. č. 2 M 1 : 5 000